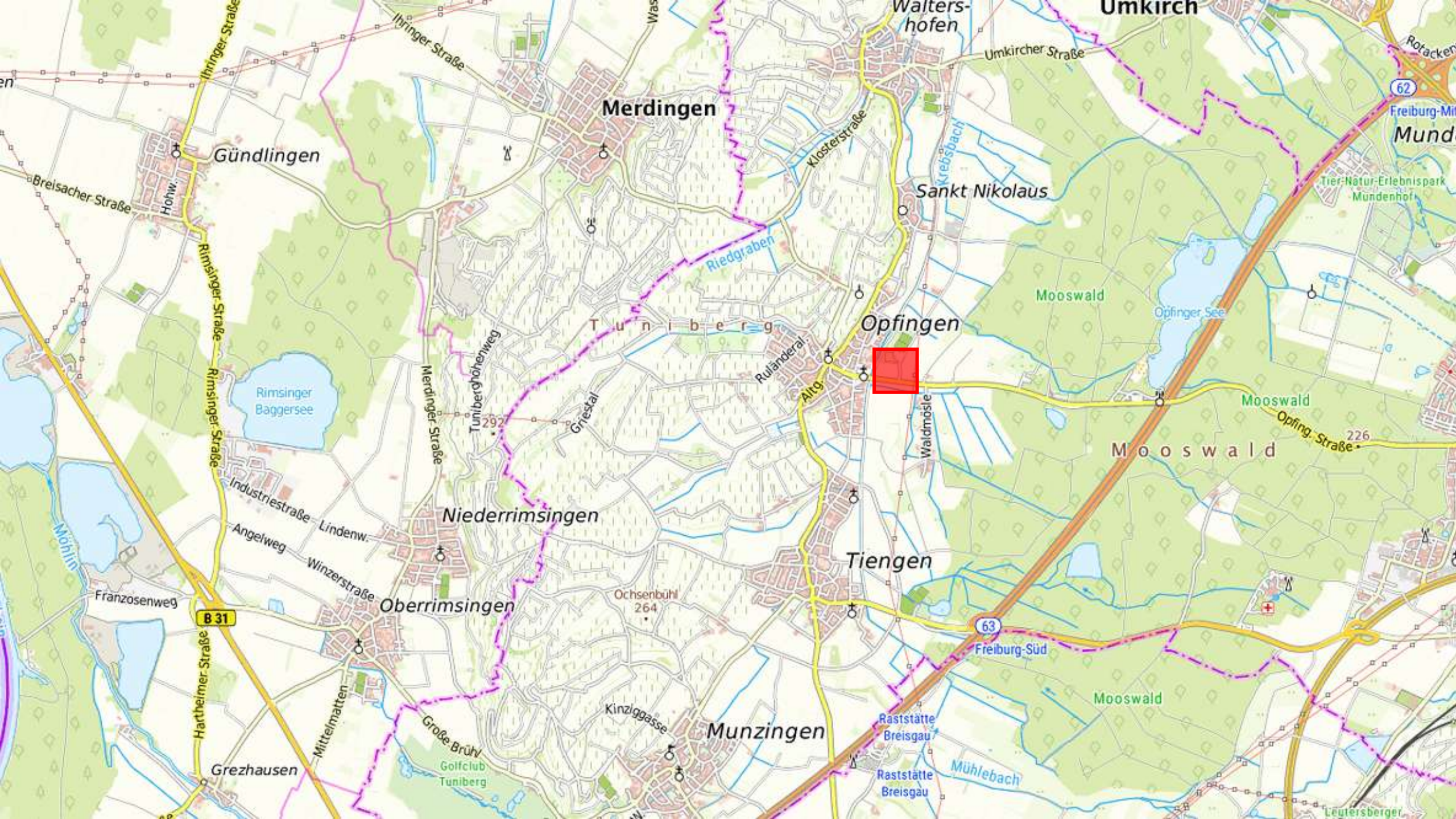




NEUBAU VERBUNDSCHULE TUNIBERG

Öffentliche Informationsveranstaltung 17.06.2026



Merdingen

Gündlingen

Opfingen

Tiengen

Munzingen

Niederrimsingen

Oberrimsingen

Grezhausen

Sankt Nikolaus

Mooswald

Mooswald

Mooswald

B31

B63

B62

Freiburg-Mü...

Mund

Freiburg-Süd

Tier-Natur-Erlebnispark Mundenhof

Raststätte Breisgau

Raststätte Breisgau

Mühlebach

Leutersberger

Rimsinger Baggersee

Opfinger See

292

Ochsenbühl 264

226

Kinzlgasse

Große Brühl Golfclub Tuniberg

Angelweg

Lindenw.

Winzerstraße

Franzosenweg

Hatheimer Straße

Mittelmatten

Mittelmatten

Rimsinger Straße

Rimsinger Straße

Rimsinger Straße

Rimsinger Straße

Rimsinger Straße

Rimsinger Straße

Rimsinger Straße

Rimsinger Straße

Rimsinger Straße

Rimsinger Straße

Rimsinger Straße

Rimsinger Straße

Rimsinger Straße

Rimsinger Straße

Rimsinger Straße

Rimsinger Straße

Rimsinger Straße

Rimsinger Straße

Merdinger Straße

Tuniberg Höhenweg

Grestal

Ruländeral

Altg.

Waldmühle

Opfing. Straße

Ihringer Straße

Ihringer Straße

Was...

Waltershofen

Umkircher Straße

Umkircher Straße

Rotacker

Brelsacher Straße

Hohw.

Möhrin

Möhrin

Möhrin

Möhrin

Möhrin

Möhrin

Möhrin

Möhrin

Möhrin

Möhrin

Möhrin

Riedgraben

Klosterstraße

Krebsbach

Tier-Natur-Erlebnispark Mundenhof

Mundenhof

Mundenhof

Mundenhof

Mundenhof

Mundenhof

Mundenhof

Mundenhof

Mundenhof

Mundenhof

Mundenhof

Mundenhof

Mundenhof

Mundenhof

Mundenhof

Mundenhof

Mundenhof

Mundenhof

Mundenhof

Mundenhof

Mundenhof

Mundenhof

Mundenhof

Mundenhof

Mundenhof

Mundenhof

Mundenhof



Ortskern

Tunibergschule
(Grundschule)

Mühlbach

Freiburger Straße

Standort für
Schulneubau

TC Opfingen

SV Opfingen

Programm des heutigen Abends

1. Themen im Fokus

- Schultyp
- Hochbau und Planungsverfahren
- Städtebau und Bauleitplanung
- Verkehr und Erreichbarkeit

2. Wir kommen ins Gespräch

- Gemeinsamer Austausch an Themeninseln

3. Das nehmen wir mit

- Anregungen aus den Gesprächsrunden

4. Wie geht es weiter?

- Abschluss und Ausblick



VORSTELLUNG DES SCHULTYPS

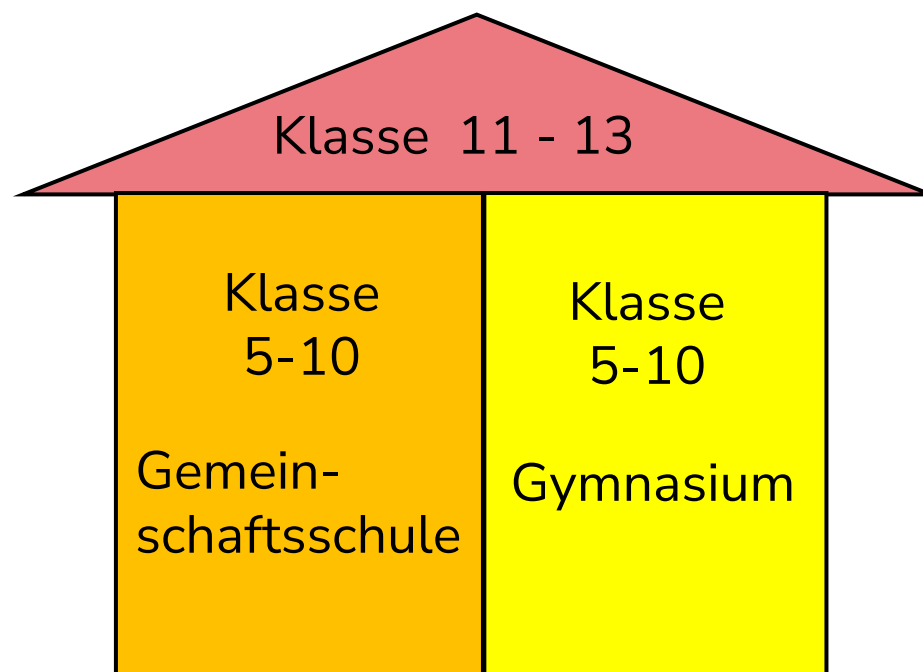
Ingrid Geiß

Amt für Schule und Bildung (ASB)



Schulverbund Gemeinschaftsschule und Gymnasium mit gemeinsamer Oberstufe

Rechtsgrundlage: § 16 Schulgesetz Baden-Württemberg



Gemeinschaftsschule



- Rechtsgrundlage: § 8a Schulgesetz Baden- Württemberg
- gebundene Ganztageschule
- Inklusive Schule
- Individuelles, selbstorganisiertes Lernen

G-Niveau
<ul style="list-style-type: none">• Grundlegendes Niveau• Hauptschulabschluss

M-Niveau
<ul style="list-style-type: none">• Mittleres Niveau• Realschulabschluss

E-Niveau
<ul style="list-style-type: none">• Erweitertes Niveau• Abitur

Profil der Gemeinschaftsschule



- Verbindliches Profulfach: NIT (Naturwissenschaft, Informatik und Technik)
- Wahlprofilfächer: Musik, Bildende Kunst, Sport, Spanisch



Gymnasium



- Rechtsgrundlage: § 8 Schulgesetz Baden- Württemberg



- neusprachliches Gymnasium, naturwissenschaftliches Profil

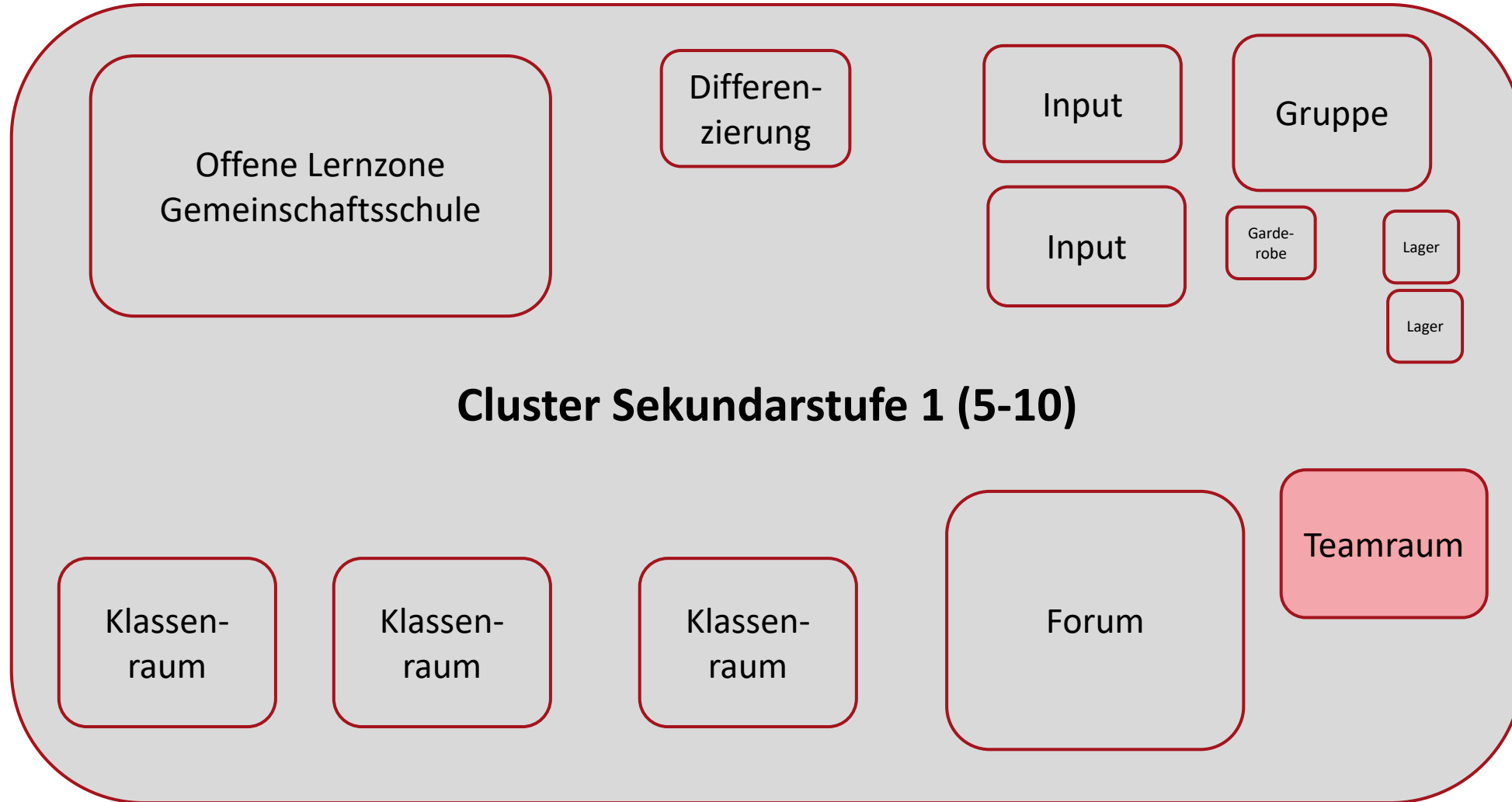
Herausforderungen



- Flexibel einsetzbare Räume
- Angenehme, anregende Lernumgebung
- Schulgebäude als Lebensraum



Clusterbildung Sekundarstufe 1





HOCHBAU UND PLANUNGSVERFAHREN

Manuela Riesterer
Immobilienmanagement (IMF)

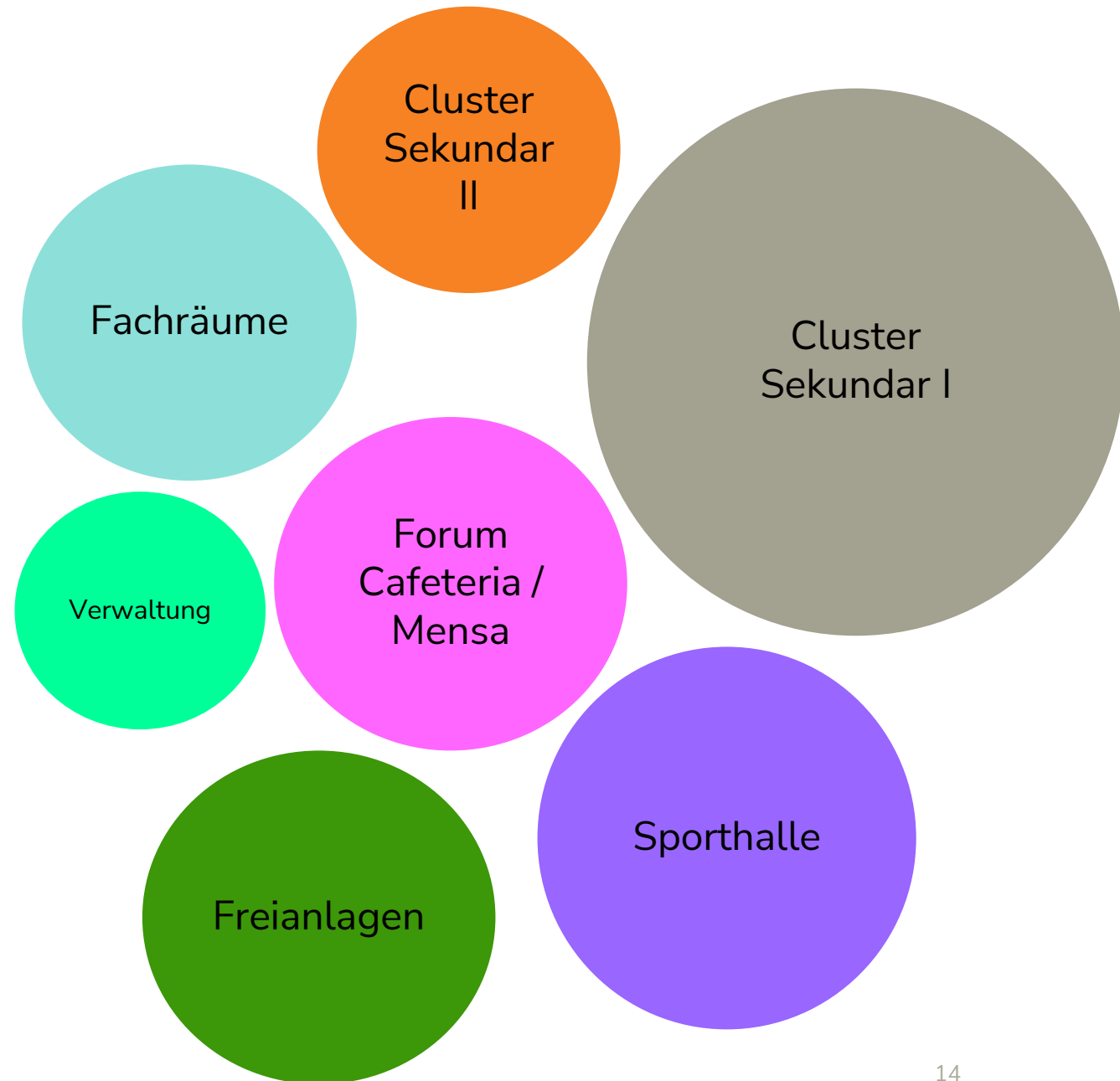
Schule soll sein

- Lernen in vielfältigen Formen
- Wohlfühlatmosphäre
- Identifikation schaffen
- Teilhabe ohne Barrieren



Funktionsbereiche

- Zentraler Bereich / Foyer mit Cafeteria / Mensa
- Verwaltung
- Cluster der Sek I und II
- Fachräume
- 3-Feld-Sporthalle
- Freianlagen



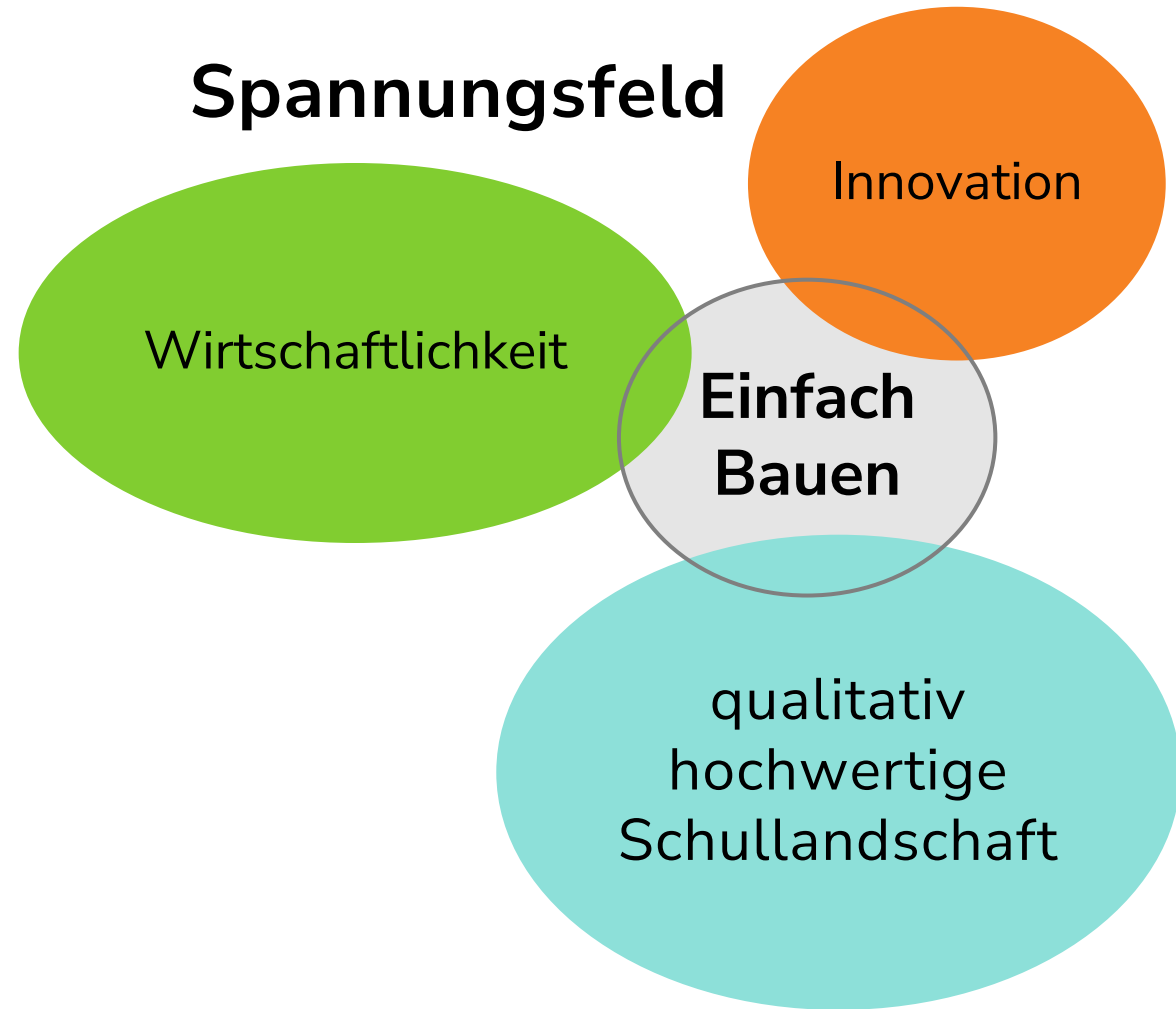
Organisation

- Funktional
- Gute Orientierung
- Flächeneffizient
- Mehrfachnutzung für:
Cafeteria / Mensa,
Sporthalle



„Einfach Bauen“

- Lebenszyklusstrategie
- Wirtschaftlichkeit bei Investition und Betrieb
- klimaneutrales Gebäude
- Low Tec



Vergabe der Planungsleistungen

2-stufiges EU-Verfahren

- Teilnahmewettbewerb
→ Auswahl Projektteams
- Dialogisches Verhandlungsverfahren
mit Lösungsansätzen

Stimmberechtigtes Entscheidungsgremium

Abschluss Verfahren und Aufnahme der Planung
ca. Ende 2027

STÄDTEBAU UND BAULEITPLANUNG

Franziska Kocks
Stadtplanungsamt (StPlA)





Ortskern

Tunibergschule
(Grundschule)

Mühlbach

Freiburger Straße

TC Opfingen

SV Opfingen

Standort für
Schulneubau

Rahmenplanung Tuniberg

Waltershofen - Opfingen - Tiengen - Munzingen



Standort Opfingen

- Standortprüfung und Entwicklung aus der Rahmenplanung Tuniberg
- Neuer Bildungsschwerpunkt am Standort Opfingen
- Synergien mit bestehender Tunibergschule und Sportanlagen

Was ist Bauleitplanung und für was brauchen wir sie?

Steuert städtebauliche Entwicklung

Fläche für Schulnutzung sichern

→ Flächennutzungsplan

Vereinbarkeit von Planungszielen

Rechtliche Grundlage für Schulbau schaffen

→ Bebauungsplan





34. Änderung des Flächennutzungsplans 2020 „Schulzentrum Tuniberg“ (Opfingen)

Rückblick Einleitungsbeschluss 2025

Anhörung im Ortschaftsrat	06.10.2025
Beratung der Drucksachen im BaUStA	08.10.2025
Beschluss im Gemeinderat	21.10.2025



Bebauungsplan
mit örtlichen Bauvorschriften
„Schulzentrum Tuniberg“,
Plan-Nr. 6-191 (Opfingen)

Rückblick Einleitungsbeschluss 2025

Anhörung im Ortschaftsrat	06.10.2025
Beratung der Drucksachen im BaUStA	08.10.2025
Beschluss im Gemeinderat	21.10.2025

Vorläufige Abgrenzung des Bebauungsplans

Nutzungen der neuen Schule im Plangebiet

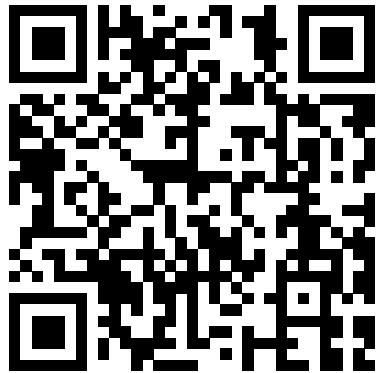
- Fläche für den Hochbau eines neuen Schulkomplexes
- Frei- und Außenflächen
- Sportflächen, inkl. Sporthalle
- Parkieranlagen
- Flächen zur verkehrlichen Erschließung



Bebauungsplanverfahren



Frühzeitige Beteiligung



www.freiburg.de → Planen und Bauen → Bauleitplanung

Home » Planen und Bauen » Aktuelle Projekte » Verbundschule am Tuniberg

Öffentliche Informationsveranstaltung
Neubau Verbundschule am Tuniberg



Luftbild Ortseingang Opfingen (Foto IBA, Umweltplanung – Institut für Biotopeverbund und Artenschutz)

In Opfingen entsteht eine neue inklusive Verbundschule mit Gemeinschaftsschule, Gymnasium und gemeinsamer Oberstufe unter einem Dach. Informieren Sie sich über Planung, Zeitplan und wie Sie sich einbringen können.



Öffentlichkeitsbeteiligung
Zeitraum 26.05.2026 - 03.07.2026

STELLUNGNAHME MITTEILEN

VERKEHR UND ERREICHBARKEIT

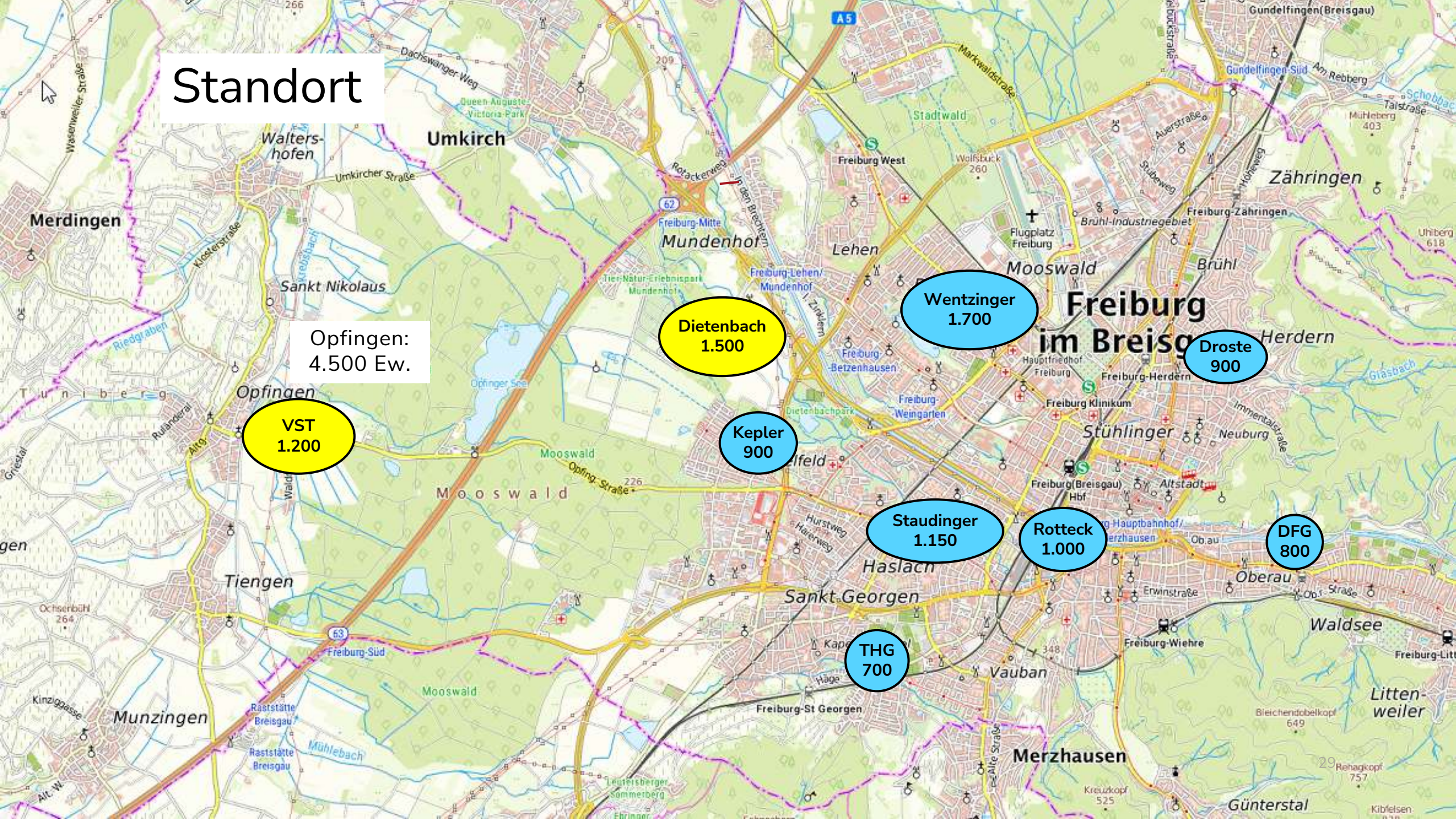
Stefanie Heizmann
Garten- und Tiefbauamt (GuT)



Opfingen

Stadt Freiburg
im Breisgau

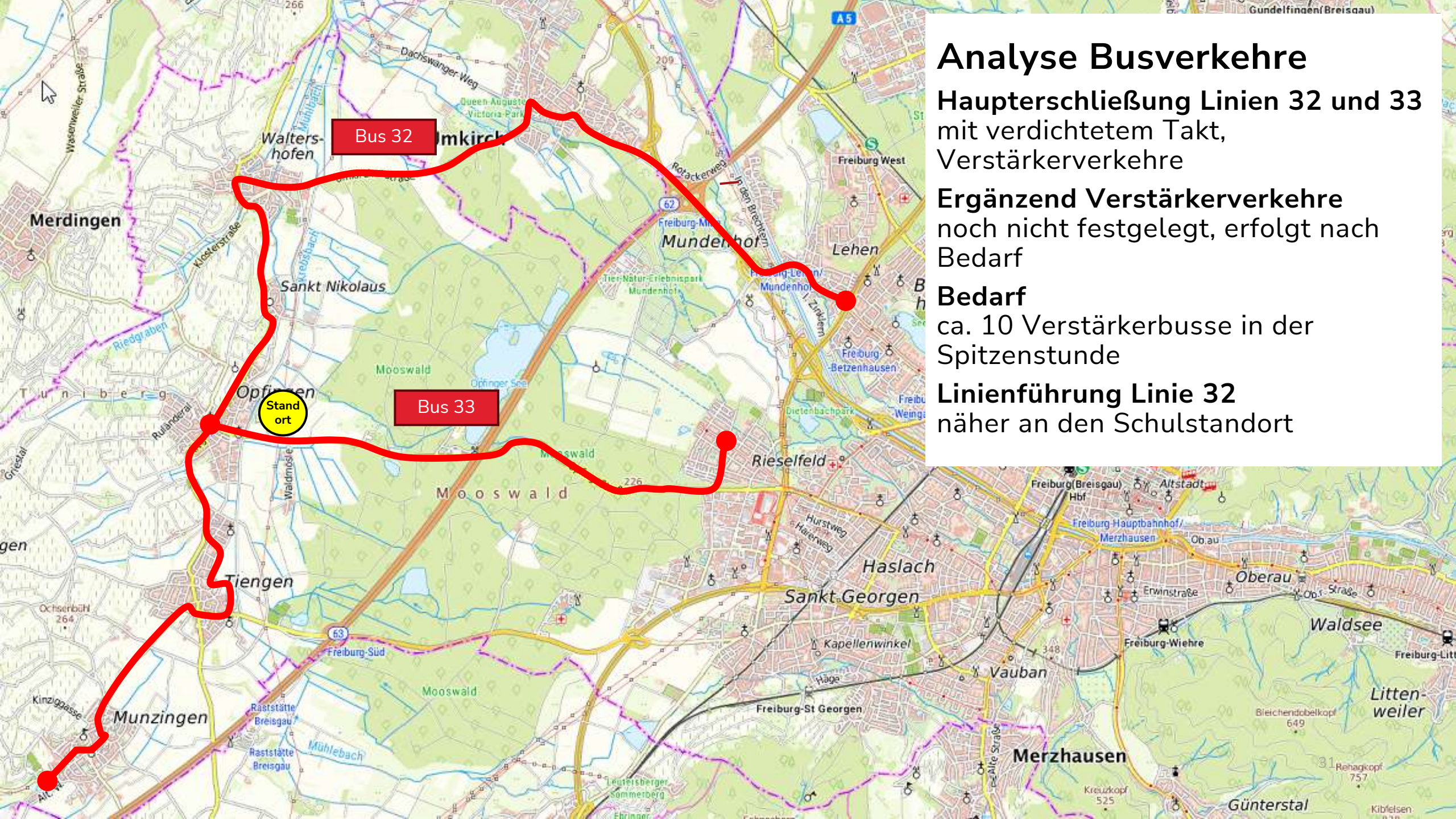
Standort



Ziele der Planung

- Schulwegsicherheit
- Verkehrsbelastung vermeiden
- Landwirtschaft





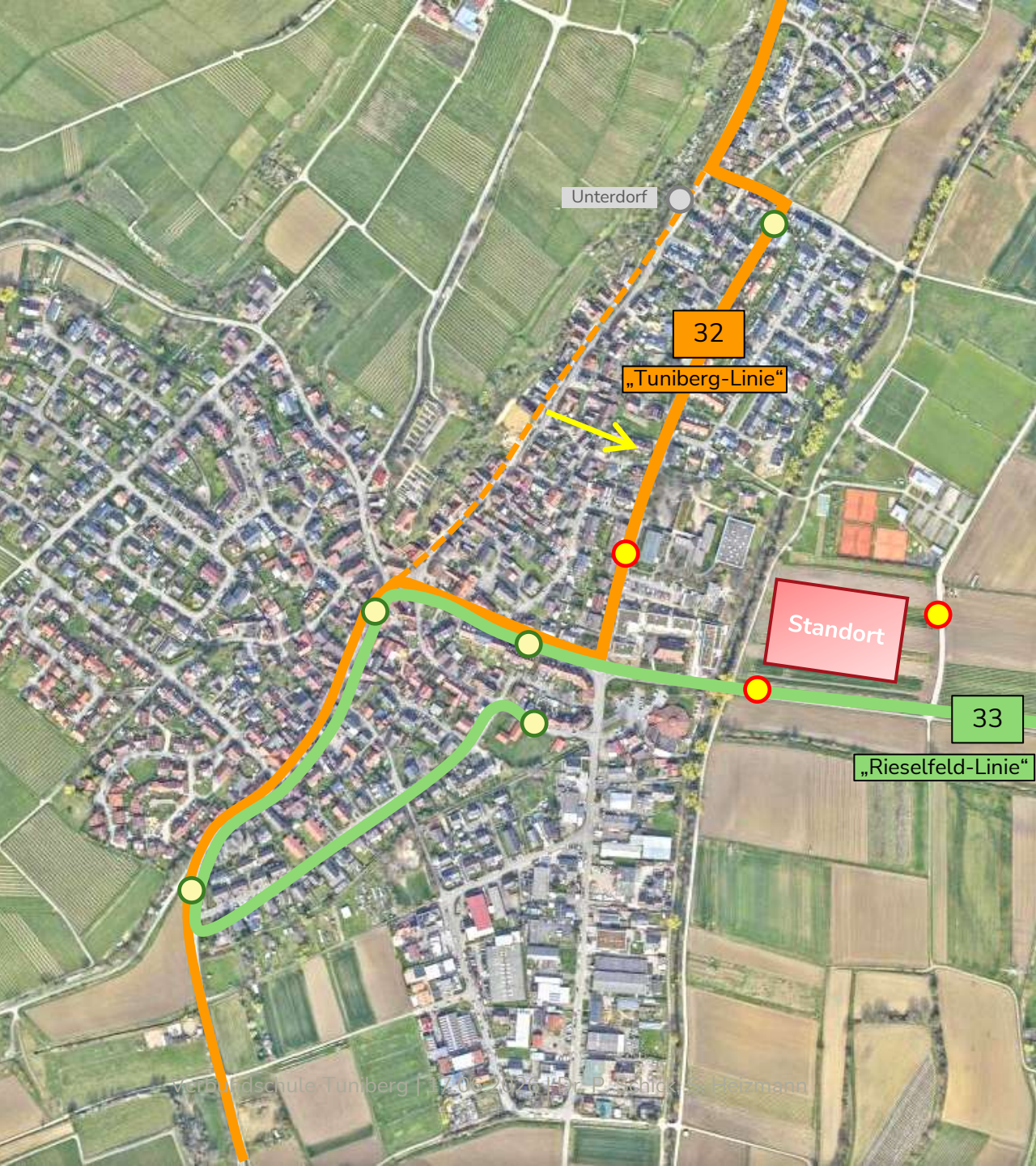
Analyse Busverkehre

Haupterschließung Linien 32 und 33 mit verdichtetem Takt, Verstärkerverkehre

Ergänzend Verstärkerverkehre noch nicht festgelegt, erfolgt nach Bedarf

Bedarf
ca. 10 Verstärkerbusse in der Spitzenstunde

Linienführung Linie 32
näher an den Schulstandort



Buskonzept

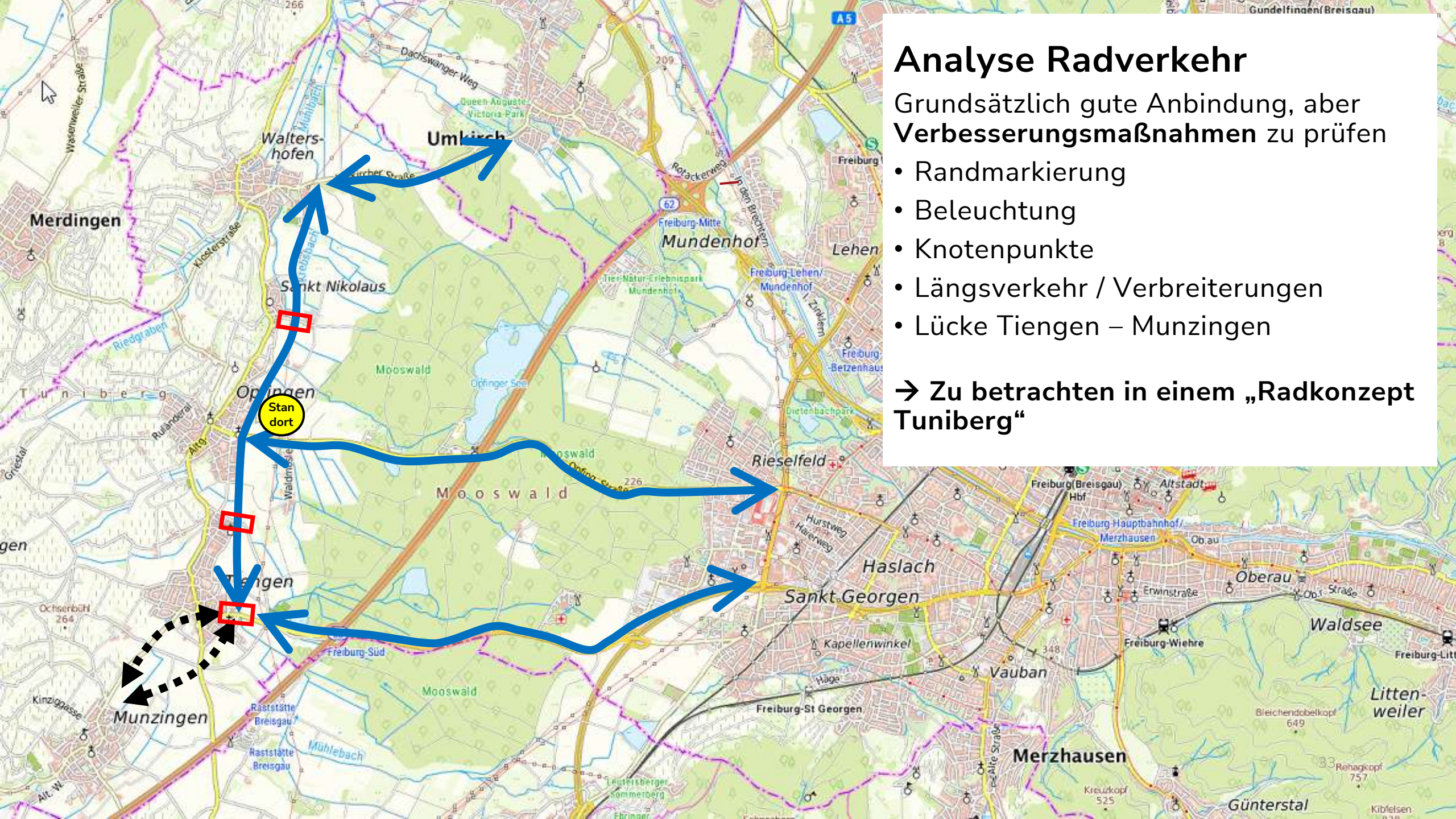
Verlegung der Linie 32 in die Straße „Am Sportplatz“

- Bessere Anbindung im Ort
- Sichere Schulwegverbindung
- Bessere Durchfahrt für Busse

Einrichtung von 3 neuen Haltestellen

Verlegung der Haltestelle Unterdorf





Analyse Radverkehr

Grundsätzlich gute Anbindung, aber **Verbesserungsmaßnahmen** zu prüfen

- Randmarkierung
- Beleuchtung
- Knotenpunkte
- Längsverkehr / Verbreiterungen
- Lücke Tiengen – Munzingen

→ Zu betrachten in einem „Radkonzept Tuniberg“

Erschließungskonzept

Parkplatz Sportanlage
(110 Plätze)

Bus 32

Option für
Schulweg

50 Parkplätze nach LBO

Standort

Eltern-Haltezone

Anbau Brücke

Ampel

Bus 33

Bus 33

Bus-Halteplätze

Kreisel:
Ausbau

Kreisel:
Neubau



GEMEINSAMER AUSTAUSCH AN THEMENINSELN



Ortskern

Tunibergschule
(Grundschule)

Mühlbach

Freiburger Straße

Standort für
Schulneubau

TC Opfingen

SV Opfingen



ANREGUNGEN AUS DEN GESPRÄCHSRUNDEN



Ortskern

Tunibergschule
(Grundschule)

Mühlbach

Freiburger Straße

Standort für
Schulneubau

TC Opfingen

SV Opfingen

ABSCHLUSS UND AUSBLICK



Der Weg zum Ziel

Liegenschaften

Grundstückserwerb

Bauleitplanung

Aufstellung und Entwurf Bebauungsplan
Änderung Flächennutzungsplan

Verkehr

Konzeptionelle Planung
Planung der Verkehrsanlagen
Bauliche Realisierungen

Hochbau

VgV-Verfahren Planungsauftrag
Planung Hochbau und Außenanlagen
Bauantrag und -genehmigung
Bauliche Realisierung



**VIELEN DANK FÜR IHR
INTERESSE.**

KOMMEN SIE GUT NACH HAUSE!